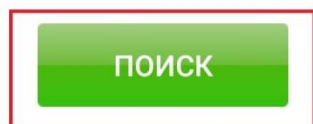


Нажать поиск



Начните поиск Bluetooth-устройств



2.6295

Выбрать настольный считыватель и подключиться к нему



Начните поиск Bluetooth-устройств

DSPin0105CE

ПОИСК

2.6295

Зайти в настройки



ProxWay Desktop

11.27

НАСТРОЙКИ

ДОСТУП

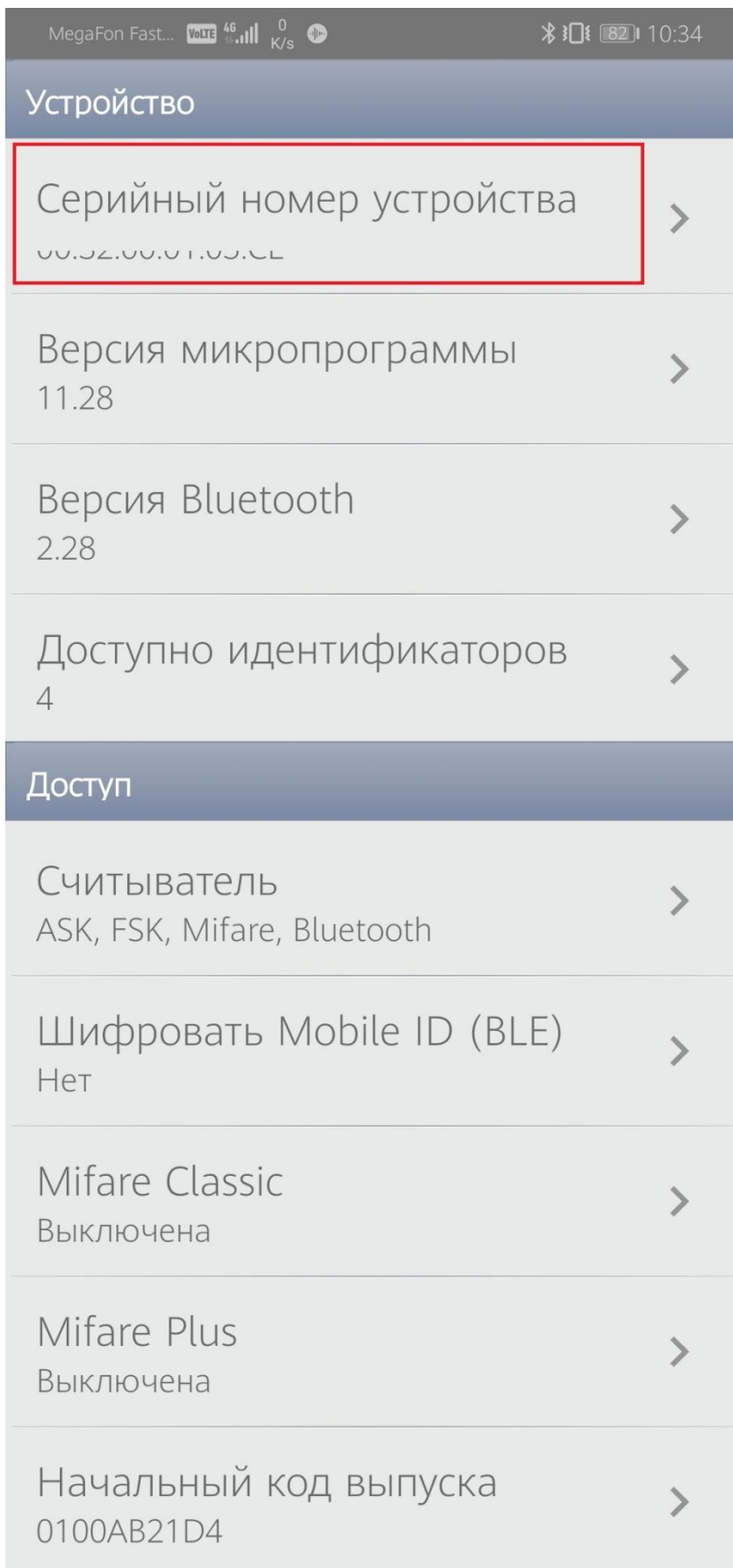
ДОБАВИТЬ ЛИЦЕНЗИИ

ЕЩЁ

 Выйти

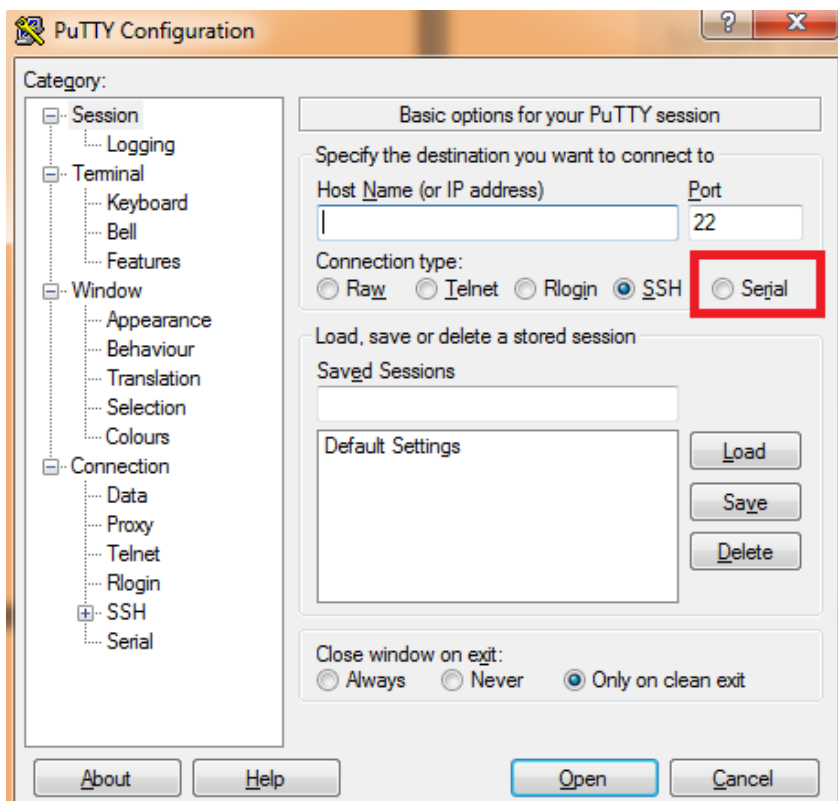
2.6295

В самом верху будет показан серийный номер



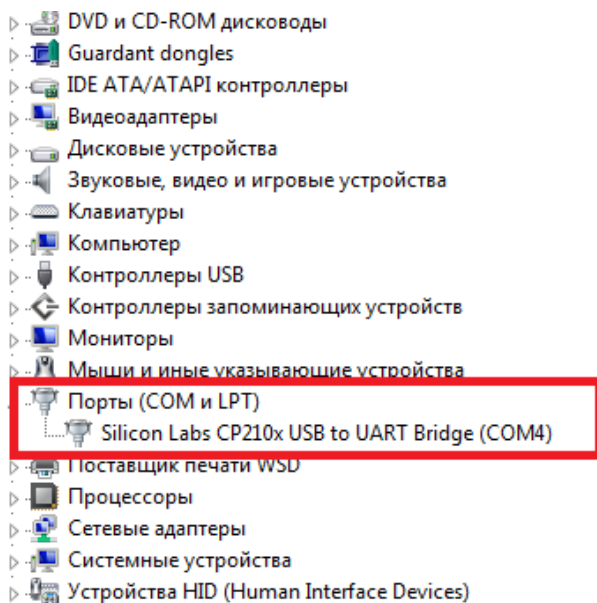
Скачиваете программу putty и запускаете.

В открывшемся окне выбираете Serial

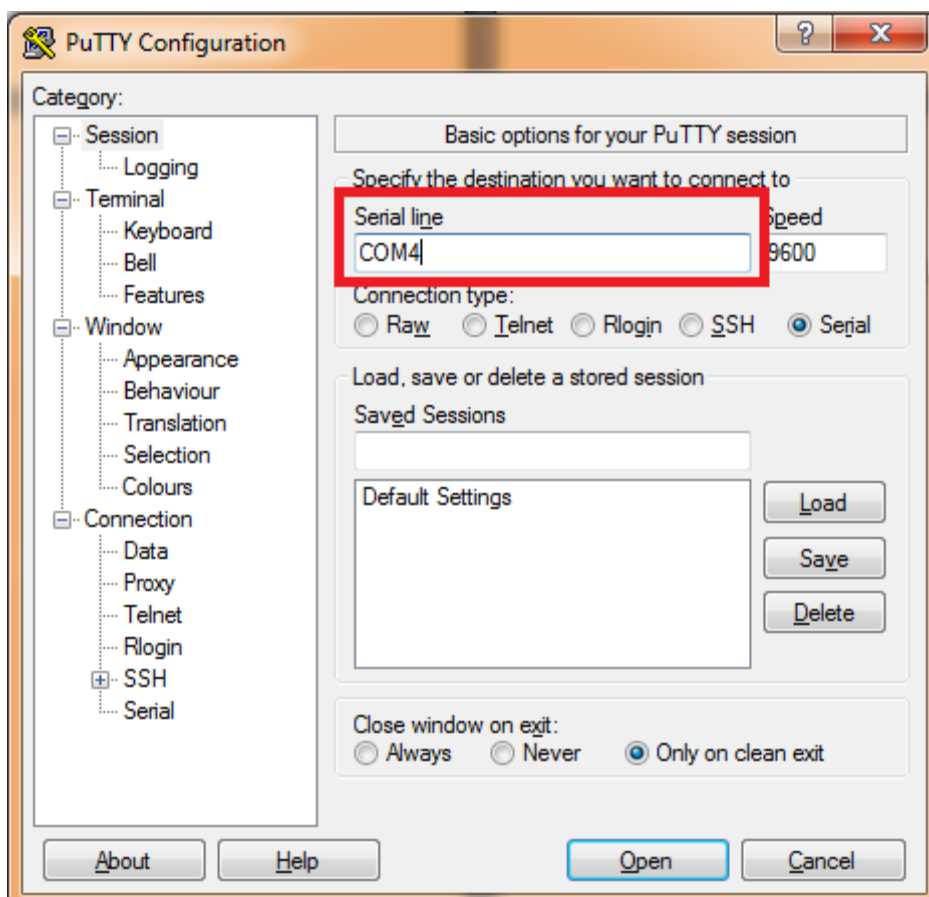


Запускаете диспетчер устройств

Запоминаете, какой COM порт использует настольный считыватель



В putty указываете данный порт



И нажимаете Open. Откроется окно терминала. Нажмите клавишу i. Появится информация об настольном считывателе